

杭州国际博览中心

(暂行)

施工（报馆）手册

2017-2018 年度

目 录

一、 报馆须知.....	3
(一) 报馆流程.....	4
(二) 递交相关文件 (进馆前 20 天)	5
(三) 服务需求申报.....	7
(四) 费用缴纳及结算	8
二、 施工注意事项及管理规定.....	11
三、 附件	错误！未定义书签。
附件一：营业执照复印件.....	错误！未定义书签。
附件二：会展活动主 (承) 办委托责任书	错误！未定义书签。
附件三：杭州国际博览中心施工安全责任书	错误！未定义书签。
附件四：杭州国际博览中心施工安全规定	错误！未定义书签。
附件五：施工人员名单.....	错误！未定义书签。
附件六：特种作业证复印件 (电工、高空作业人员)	错误！未定义书签。
附件七：施工图纸.....	错误！未定义书签。
附件八：施工申请表	错误！未定义书签。
附件九：展会活动电源接驳数量统计表.....	错误！未定义书签。
附件十：临时施工申请表.....	错误！未定义书签。
附件十一：搭建延时服务申请表	错误！未定义书签。
附件十二：杭州国际博览中心场地交接验收确认表 (会议活动前)	错误！未定义书签。
附件十三：杭州国际博览中心场地交接验收确认表 (会议活动后)	错误！未定义书签。
附件十四：杭州国际博览中心场地交接验收确认表 (展览活动前)	错误！未定义书签。
附件十五：杭州国际博览中心场地交接验收确认表 (展览活动后)	错误！未定义书签。

一、报馆须知

各搭建单位：

为保证活动施工的顺利进行，进场前请务必仔细阅读《杭州国际博览中心2017-2018年度施工（报馆）手册》，如有疑问，欢迎咨询杭州国际博览中心，
营业时间：08：30-17:30。

咨询部门：杭州国际博览中心现场服务部

Email: sc@hiechangzhou.com

报馆咨询热线：0571-82908588

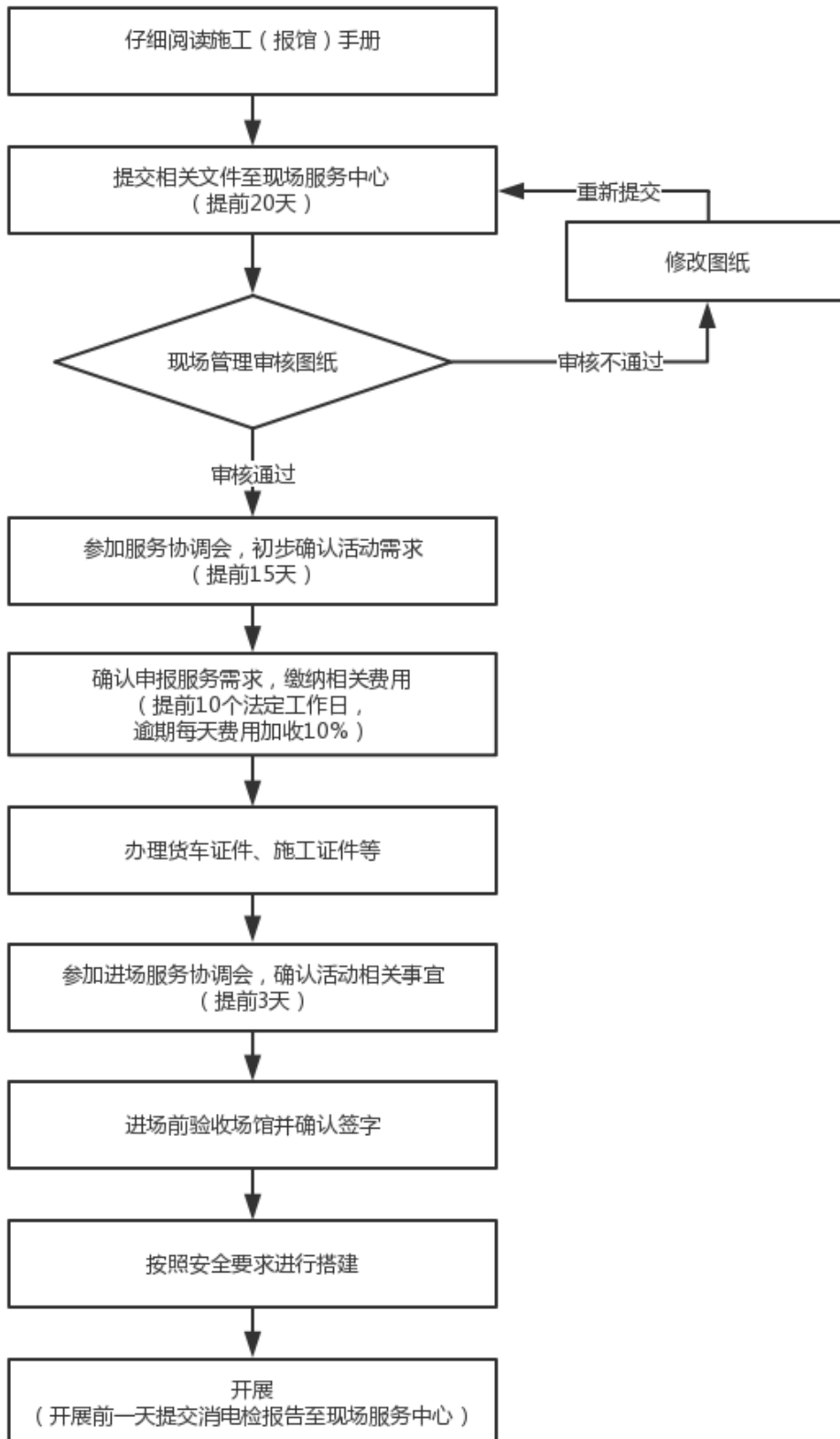
退款及证件审核咨询热线：0571-82908587

投诉电话：0571-82908589

* 如需在场馆内（含室外展场）使用叉车、升降车及吊机等机力，请联系主场运输服务商：

序号	公司名称	联系人	联系方式
1	东方金运国际物流杭州分公司	杨旭	18910553610
2	杭州欣越货物运输代理有限公司	蒋子平	13701996303

(一) 报馆流程



（二）递交相关文件（进馆前 20 天）

序号	文件	备注
1	营业执照、法人身份证复印件	会展活动主场单位提交，并加盖主场单位公章，受委托单位名称应与其营业执照一致。（营业执照复印件详见附件一）
2	《会展活动主（承）办委托责任书》	由会展活动主（承）办及主场单位签订，并加盖主（承）办及主场单位公章。（详见附件二）
3	《杭州国际博览中心施工安全责任书》	会展活动主场单位签订，并加盖主场单位公章。（详见附件三）
4	《杭州国际博览中心施工安全规定》	会展活动主场单位签订，并加盖主场单位公章，要求骑缝章。（详见附件四）
5	施工人员名单	会展活动主场单位需提交电子档至邮箱 sc@hiechangzhou.com ，施工人员需由国博中心警务室审核；纸质版加盖主场单位公章提交至现场服务部。（详见附件五，另附施工人员名单.xls）
6	施工人员身份证正面复印件	会展活动主场单位提交。（注：电工、高空作业人员需提交特种作业证复印件）（详见附件六）
7	施工图纸	1. 平面图（标注通道距离，展位尺寸，电箱位置及规格等）； 2. 4.5 米以上展台，图纸资料由场馆指定审图公司负责审核； 3. 户外、公共区域、舞台、看台等特殊结构施工工艺图； 4. 会议活动施工工艺图； 5. 配电系统图； 6. 吊点图、网络布点图、通讯布点图等 （注：二层结构展台须提供结构施工图及该展台设计说明，并加盖“国家一级注册结构工程师”注册章。）（详见附件七）
8	《施工申请表》	会展活动主场单位提交《施工申请表》（详见附件八） 《施工申请表》需在 进场前 10 个法定工作日 递交至现场服务部，逾期需填写《临时施工申请表》。
9	《展会活动电源接驳数量统计表》	会展活动主场单位提交，并加盖主场单位公章（详见附件九）
另：《临时施工申请表》 逾期申报需填写提交《临时施工申请表》，逾期费用根据逾期天数增加，每天加收 10%（详见附件十） 《搭建延时服务申请表》		

如申请延时搭建服务需填写《搭建延时服务申请表》（详见附件十一）

（三）服务需求申报

- 1、会展活动主场单位需提前 10 个工作日提交《施工申请表》并确认申报服务需求。另有特殊需求请及时申报并说明情况。
- 2、根据会展活动主场单位提交的水、电、气、吊点、通讯、网络等需求，及时缴纳相应服务费用。
- 3、根据活动场地缴纳相应的活动施工搭建押金，押金数额详见（四）费用缴纳及结算 3、费用详情。

- * 办理货车证（一车一证，入场馆证件回收）、施工证（需准备身份证复印件，证件办理时需将复印件裁剪成身份证原件 85.6mm*54mm 大小，贴至证件上）。
- * 搭建期间施工人员（仅限搭建商）用餐标准为 15 元/份，活动进场前 3 天向现场服务部提供搭建期间用餐人数。

（四）费用缴纳及结算

1、费用缴纳

1) 我司开户行及账号

户名：杭州国际博览中心有限公司

账号：19082401040001795

开户银行：中国农业银行杭州钱江世纪城支行

（注：汇款时注意标明项目名称，如：“XXX 活动现场服务费用”或“XXX 活动搭建押金”）

2) 进馆前费用缴纳形式

进馆搭建前 3 个法定工作日，可以接受支票、汇款形式的缴费（如若汇款请提前工作人员联系）。

进馆前不足 3 个法定工作日（含 3 个法定工作日），只接受现金、借记卡形式的缴费。

2、费用结算形式

搭建公司需在进馆前缴纳施工搭建押金，如因违反相关施工管理规定而造成场馆设备设施损坏、非乙方人员人身损害等，场馆一方有权在确定相关赔偿费用之后将赔偿费用从施工押金中扣除。

活动结束后 10 个法定工作日之后，方可进行押金退还预约，办理时必须携带身份证、退款申请书、收款通知书、服务订单确认底联、《杭州国际博览中心场地交接验收确认表》、《杭州国际博览中心施工安全责任书》、施工证件。

3、费用详情

1) 施工押金

展位（搭建）面积	押金（元）
100 平方米以内（展览特装）	10000
101-200 平方米（展览特装）	15000

201-300 平米（展览特装）	20000
301 平米以上（展览特装）	25000
多功能厅/宴会厅	50000
大会议厅	100000
展区公共区域/会议区公共区域	50000
其余会议室	10000
展厅/单馆	100000

会议区包场 ----- 押金 50 万元

展览区包场 ----- 押金 80 万元

全馆包场 ----- 押金 100 万元

注：施工押金基于搭建单位以往活动的搭建破损情况、信用额度、报馆时间及生产安全等综合情况做合理调整。

2) 网络服务费

服务类型	速率	价格/会期	价格/天
宽带收费	2M	2000 元/会期	1000 元/天
	5M	4000 元/会期	2000 元/天
	10M	6000 元/会期	3500 元/天
	20M	8000 元/会期	5000 元/天
	50M	12000 元/会期	7000 元/天
	100M	20000 元/会期	12000 元/天
端口管理费	主端口	5000 元/会期	500 元/天
	会议室端口	800 元/会期	300 元/天
局域网搭建	服务费 3000 元，一个点 300 元		

3) 通讯服务费

电话租用	价格
市内电话	300 元/条/会期
国内直拨	500 元/条/会期
国际直拨	800 元/条/会期

二、施工注意事项及管理规定

被委托单位在工作过程中，需严格遵守《中华人民共和国大型群众性活动安全管理条例》、《中华人民共和国消防法》、《国家电气设备安全技术规范》、《中华人民共和国安全生产法》、《浙江省大型群众性活动安全管理办法》、政府和行业协会等其他相关文件以及国家法律法规规定，坚持“谁主（承）办，谁负责”与“安全第一、以人为本”的原则，保证施工期间人身及财产安全。

《杭州国际博览中心施工安全规定》（以下简称《安全规定》）详见附件四。进场前请仔细阅读《安全规定》并确认签字，因违反规定而造成的人员伤害、火灾及相关建筑物设施损坏等一切安全责任事故，被委托的施工单位将承担全部责任，与杭州国际博览中心无任何关联

